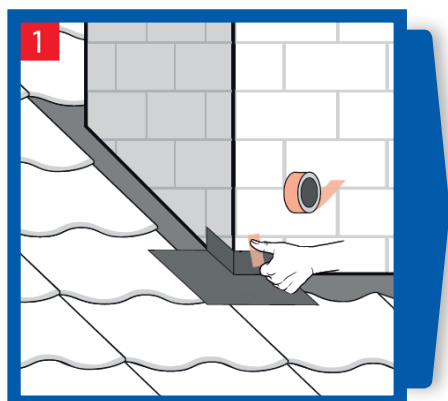
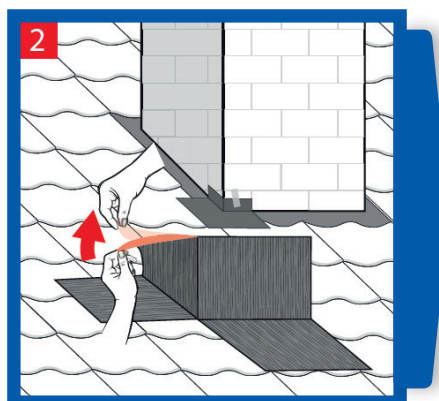




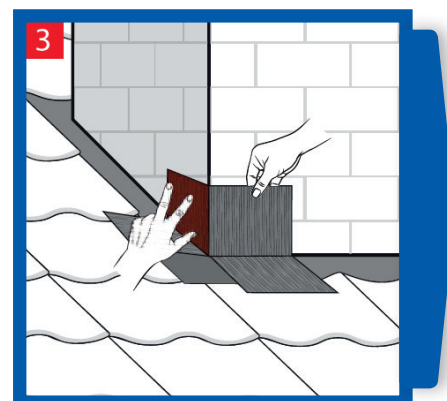
# MONTAGEANLEITUNG FÜR SCHACHTDICHT



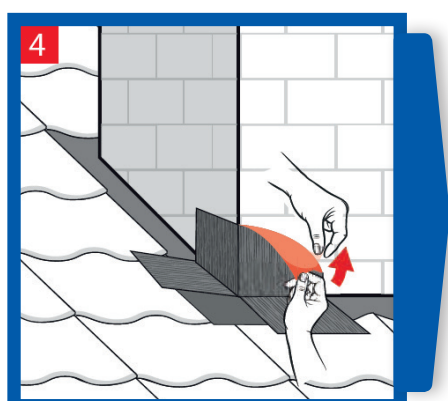
1  
Fixieren Sie die Eckenabdichtung vorerst, z.B. mit einem Streifen Tesafilm, an dem abzudichtenden Bauteil.



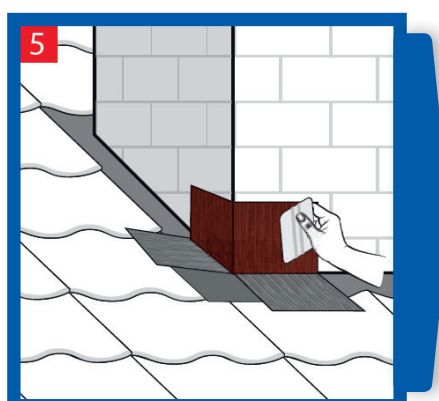
2  
Entfernen Sie die Schutzfolie des oberliegenden Klebekragens auf der linken Seite.



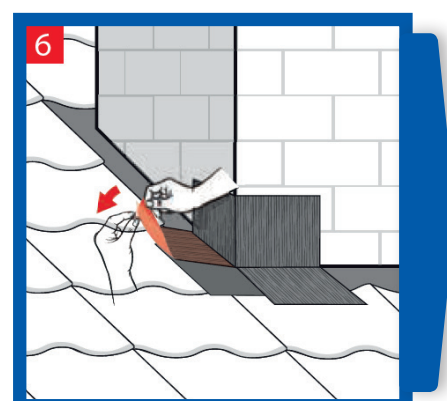
3  
Drücken Sie den Klebekragen an das Bauteil.



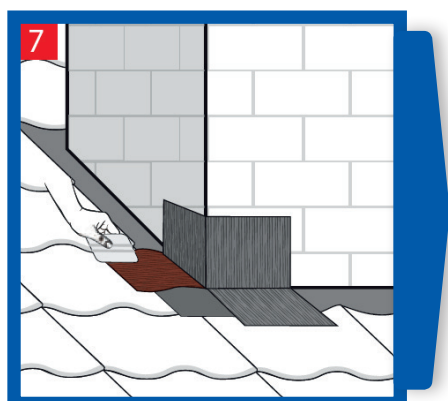
4  
Entfernen Sie die Schutzfolie des oberliegenden Klebekragens auf der rechten Seite und drücken Sie den Klebekragen ebenfalls an das Bauteil.



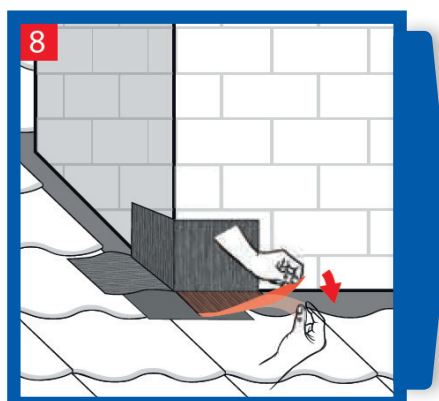
5  
Die Klebefläche mit einem festen Hilfsmittel, z.B. Rakel, nachträglich auf dem Bauteil andrücken und nacharbeiten.



6  
Entfernen Sie die Schutzfolie auf der linken Seite und kleben Sie die Fläche gerade auf die saubere und fettfreie Oberfläche.



7  
Die Klebefläche wieder mit einem festen Hilfsmittel, z.B. Rakel, nachträglich auf dem Bauteil andrücken und nacharbeiten.

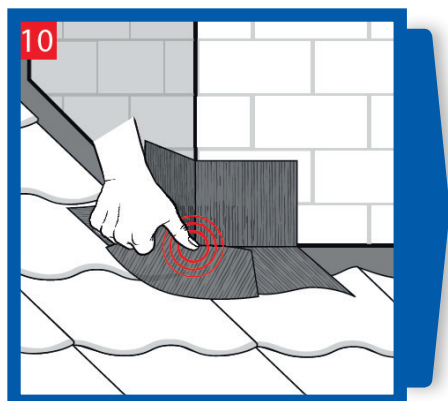


8  
Entfernen Sie die Schutzfolie auf der rechten Seite und kleben Sie die Fläche gerade auf die saubere und fettfreie Oberfläche.

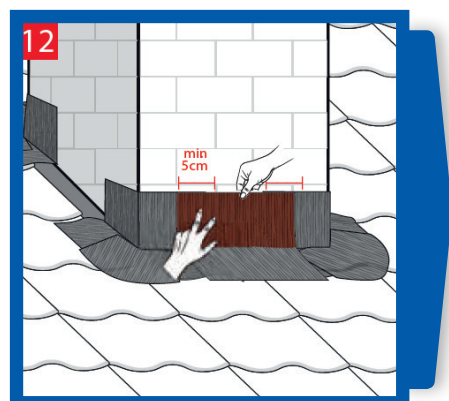
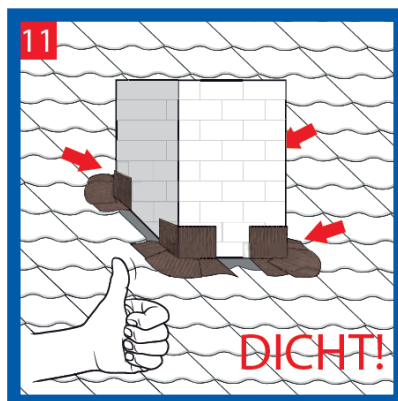


9  
Die Klebefläche mit einem festen Hilfsmittel, z.B. Rakel, nachträglich auf dem Bauteil andrücken und nacharbeiten.

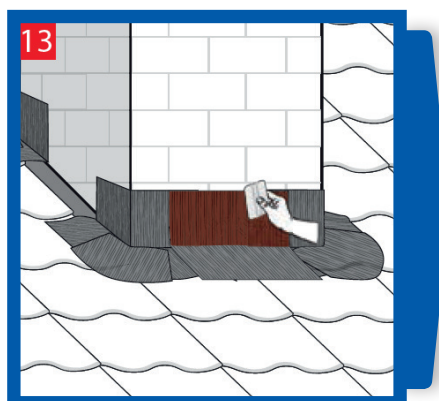




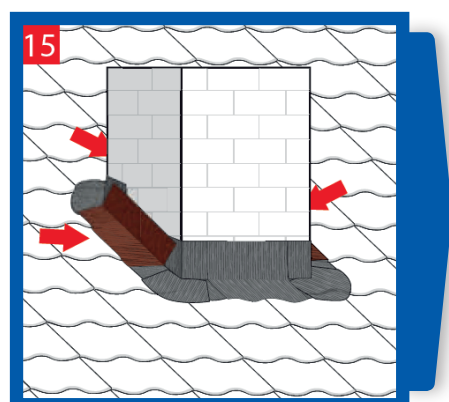
Kleben Sie das Anschlussband auf die Dachpfannenfläche zwischen den Eckenabdichtungen. Drücken Sie mit dem Daumen das Anschlussband sorgfältig an die Dachpfannenfläche.



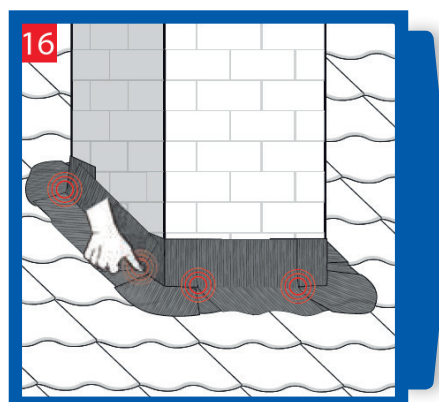
Der Anschlussbänder werden mindestens 5 cm überlappend an den SchachtDICHT Manschetten und dem Bauteil befestigt.



Die Klebefläche nachträglich mit einem festen Hilfsmittel, z.B. Rake, andrücken und nacharbeiten.



Das Anschlussband muss an allen vier Seiten nach dem gleichen Prinzip verbaut werden. Bitte achten Sie speziell bei Dachschrägen auf die erforderliche Überlappung von mindestens 5 cm



Überprüfen Sie sorgfältig alle Übergänge zwischen SchachtDICHT Manschetten und Anschlussbändern an den gezeigten Punkten.

